

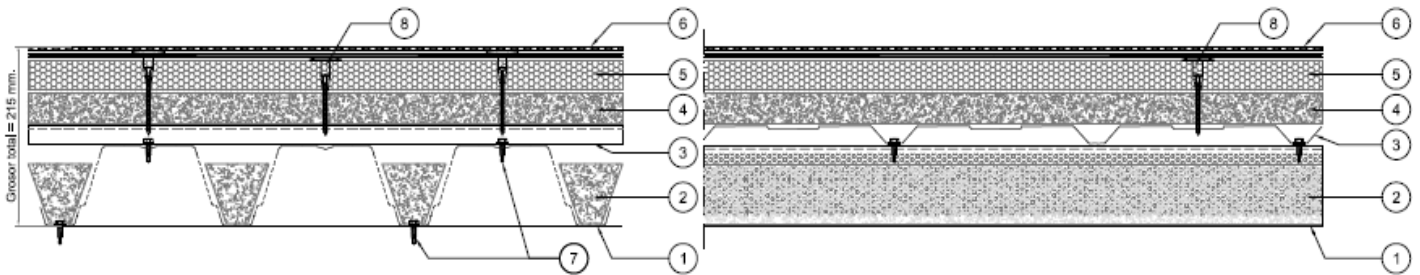
**DESCRIPCIÓN:**

Cubierta de obturación, con excelentes prestaciones de absorción acústica.

**ÁMBITO DE APLICACIÓN:**

Aplicación en cualquier actividad con ruido interior en las frecuencias intermedias (alrededor 1000 Hz).  
 Textil, metal, mercados.

**Atenuación a ruido tráfico (R<sub>Atr</sub>) 30 dBA.- Absorción α(w) 0,70 :** apto para solicitaciones C.T.E.


**COMPOSICIÓN DEL SISTEMA:**

1. Perfil EUROBASE perforado lateral nervio
2. Lana de roca
3. Perfil EUROFORM
4. Lana de roca
5. EUROAISLANTE PIR
6. Estanqueidad de doble capa asfáltica
- 7 y 8. Fijaciones

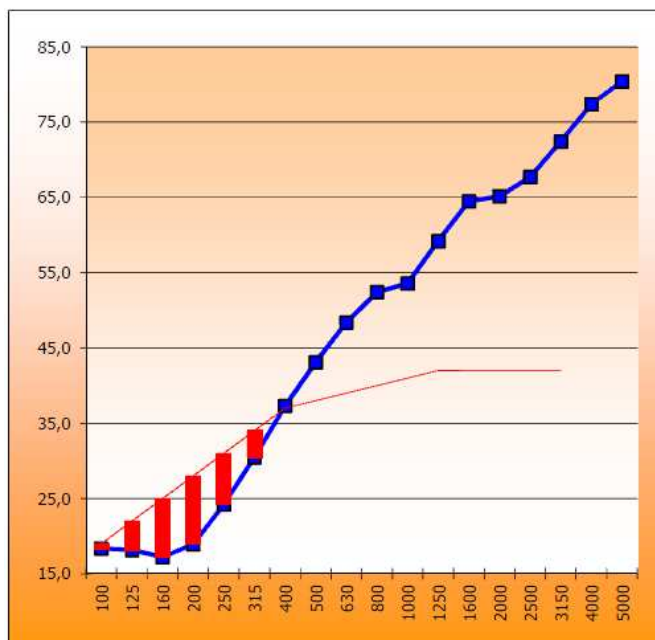
**CARACTERÍSTICAS TÉCNICAS:**
**Aislamiento**

Índice ponderado de reducción acústica (R <sub>w</sub> )	<b>38(-3; -8)dB</b>
Ruido rosa (R <sub>A</sub> )	<b>35,8 dBA</b>
Ruido tráfico (R <sub>Atr</sub> )	<b>29,6 dBA</b>

**Absorción**

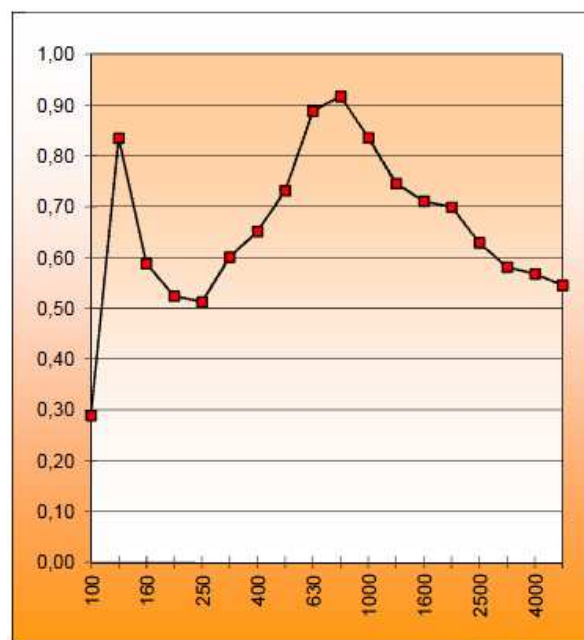
Alfa Sabine	α(w)	<b>0,70</b>
	Clase	C (0,60 a 0,75)

Aislamiento acústico al ruido aéreo según UNE-EN ISO 10140-2:2011  
 Absorción acústica en cámara reverberante según UNE-EN ISO 354:2004



Frecuencia Hz	125	250	500	1000	2000	4000
dB	18,2	24,2	43,1	53,6	65,1	77,4

Ensayo realizado en APPLUS el 08-02-2012



Frecuencia Hz	125	250	500	1000	2000	4000
α <sub>s</sub>	0,83	0,51	0,73	0,84	0,70	0,57

Ensayo realizado en APPLUS el 08-05-2012

**Nota: Transmitancia térmica: U= 0,33 W/m²K**