

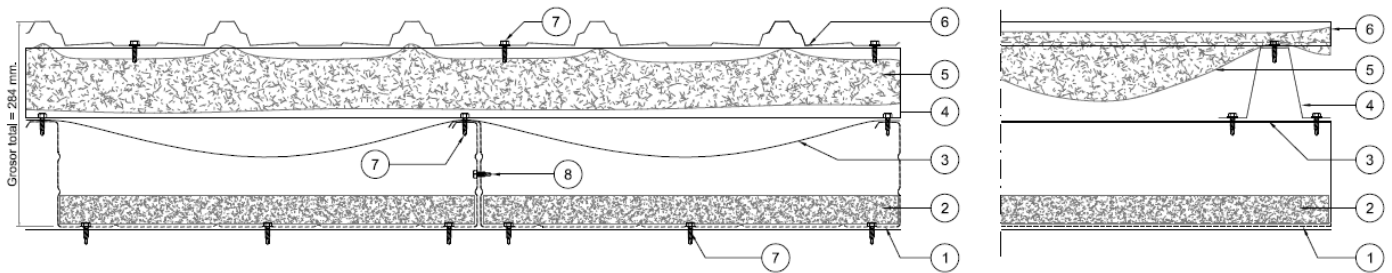
**DESCRIPCIÓN:**

Cubiertas de evacuación y fachadas, con excelentes prestaciones de absorción acústica.

**ÁMBITO DE APLICACIÓN:**

Aplicación en cualquier actividad industrial donde exista personal expuesto al ruido de cualquier tipo de maquinaria, polideportivos no próximos a viviendas, salas de conferencias....

**Atenuación a ruido tráfico ( $R_{Atr}$ ) 30 dBA.- Absorción  $\alpha(w)$  1,00 :** apto para solicitudes C.T.E.


**COMPOSICIÓN DEL SISTEMA:**

1. Perfil EUROBAC 150 perforado
2. Lana de roca
3. Film PVC
4. Separador omega
5. Manta IBR
6. Perfiles gamma EUROCOVER, EUROBASE y perfiles de fachada arquitectónica
- 7 y 8. Fijaciones

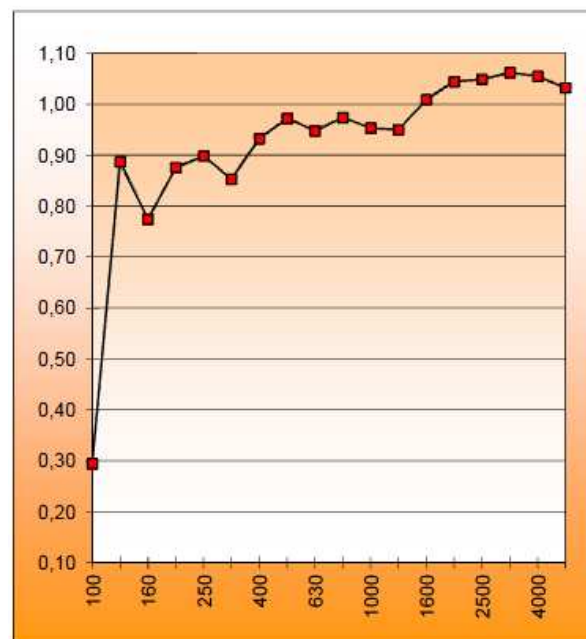
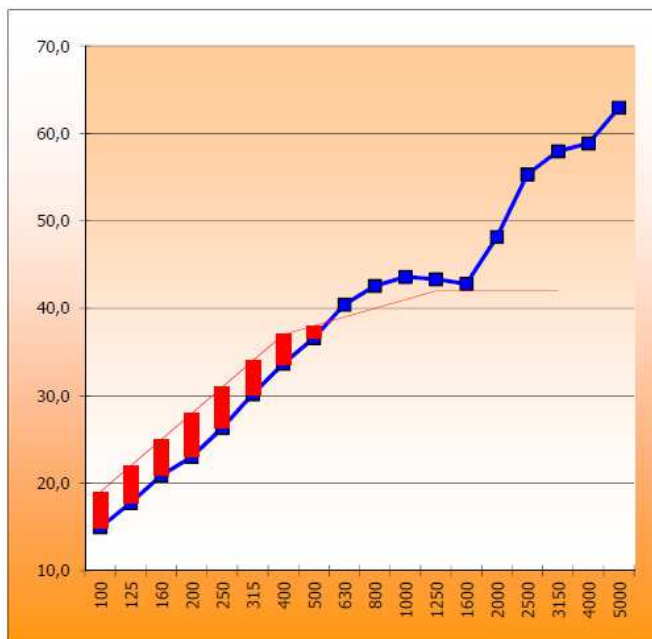
**CARACTERÍSTICAS TÉCNICAS:**
**Aislamiento**

|  |                    |
|--|--------------------|
| Índice ponderado de reducción acústica $R_w$ | <b>38(-2;-8)dB</b> |
| Ruido rosa ( $R_A$ )                         | <b>36,8 dBA</b>    |
| Ruido tráfico ( $R_{Atr}$ )                  | <b>30,4 dBA</b>    |

**Absorción**

|             |             |             |
|-------------|-------------|-------------|
| Alfa Sabine | $\alpha(w)$ | <b>1,00</b> |
|             | Clase       | A(>0,85)    |

Aislamiento acústico al ruido aéreo según UNE-EN ISO 10140-2:2011  
 Absorción acústica en cámara reverberante según UNE-EN ISO 354:2004



| Frecuencia Hz | 125  | 250  | 500  | 1000 | 2000 | 4000 |
|---------------|------|------|------|------|------|------|
| dB            | 17,8 | 26,3 | 36,6 | 43,6 | 48,2 | 58,9 |

Ensayo realizado en APPLUS el 07-02-2012

| Frecuencia Hz | 125  | 250  | 500  | 1000 | 2000 | 4000 |
|---------------|------|------|------|------|------|------|
| $\alpha_s$    | 0,89 | 0,90 | 0,97 | 0,95 | 1,04 | 1,05 |

Ensayo realizado en APPLUS el 26-01-2012