

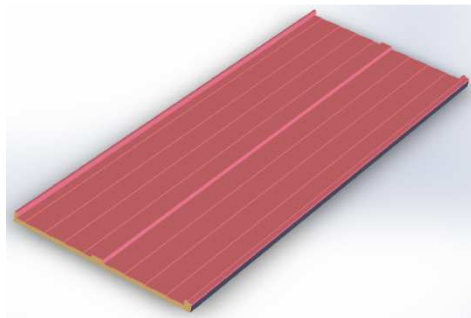
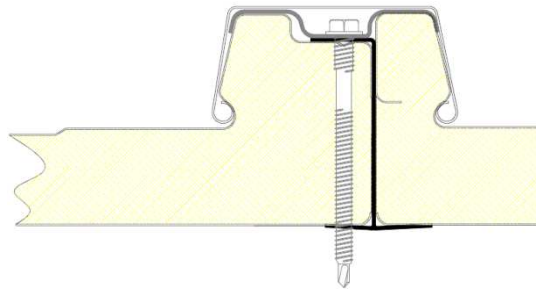
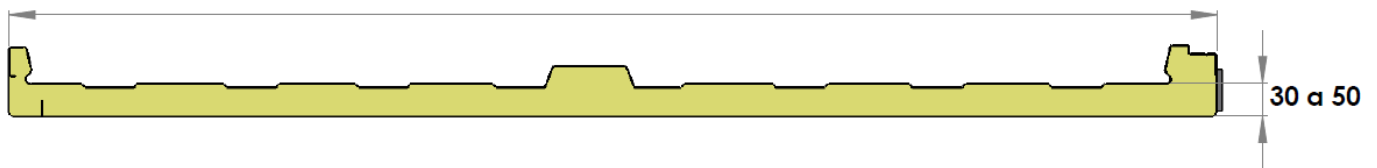
**Application:**

Panneau sandwich isolant de polyuréthane (PUR) autoportant avec parement extérieur en acier avec revêtement "Zafiro Elit", et intérieur avec membrane synthétique pour toiture pour secteur agricole.

**Caractéristiques du parement extérieur:**

Caractéristique	Norme réf.
Tolérances dimensionnelles	EN 10143
Galvanisé	EN 10346
Galvanisé-Prélaqué	EN 10169

Caractéristiques physiques du panneau			
Poids (kg/m <sup>2</sup> )	Épaisseur (mm)		
Ép. Ext: 0.50 mm	30	40	50
Largeur utile: 1.000 mm	6,58	6,98	7,38

**Caractéristiques géométriques:**
**3D Panneau**

**Recouvrement longitudinal (fixations secrètes)**

**Coupe transversale**
**1000**

**Caractéristiques dimensionnelles (mm):**

Épaisseurs de l'âme		Largeur hors tout	Largeur utile	Épaisseur extérieur		Longueur minimale		Longueur maximale recommandée
Max.	Min.			Max.	Min.	Profilé	Coupe	
50	30	1.025	1.000	0,60	0,40	3.000	100	8.000 <sup>(1)</sup>

<sup>(1)</sup> Longueur maximale de fabrication: 12.000 mm

Lors du déchargement et montage du panneau, en fonction de sa longueur, les moyens nécessaires à leur correcte manipulation doivent être disponible.

**Performances déclarées:**

Caractéristiques essentielles	Normes	Unités.	Performances	Observations
Résistance à la traction	ETAG 016 - 1	MPa	<b>0,074</b>	-
Résistance à la compression du matériau d'âme	ETAG 016 - 1	MPa	<b>0,103</b>	-
Comportement au feu extérieur	ENV 1187	-	<b>BROOF (H1)</b>	Selon Décision de la commission 2006/600/CE
Tolérances dimensionnelles	EN 14509	-	-	Définies en Tableau 4
Chocs de corps durs	EOTA TR001	-	<b>Réussite</b>	-
Chocs de corps mous	EOTA TR001	-	-	Les moyens nécessaires à leur correcte installation et maintenance doivent être disponible

**Conductibilité thermique (2):**


ASCENDANT	Ép. panneau (mm)	30	40	50
	Valeur U (W/m <sup>2</sup> *K)	<b>0,88</b>	<b>0,65</b>	<b>0,53</b>
DESCENDANT	Ép. panneau (mm)	30	40	50
	Valeur U (W/m <sup>2</sup> *K)	<b>0,82</b>	<b>0,64</b>	<b>0,52</b>

<sup>(2)</sup> Selon EN ISO 6946.

**Tableaux d'utilisation:**
**Pression (daN/m<sup>2</sup>):**

Largeur appui: 100 mm

		Portées admissibles. 2 appuis (m)							
Épaisseur (mm):	1,00	1,25	1,50	1,75	2,00	2,25	2,50	2,75	3,00
30	334	212	146	106	80	63	50	40	33
40	352	223	154	112	84	66	52	43	35
50	395	251	173	126	95	74	59	48	40
		Portées admissibles. 3 appuis (m)							
Épaisseur (mm):	1,00	1,25	1,50	1,75	2,00	2,25	2,50	2,75	3,00
30	593	376	259	188	142	112	88	71	58
40	625	396	273	199	149	117	92	76	62
50	702	446	307	224	168	131	104	85	71

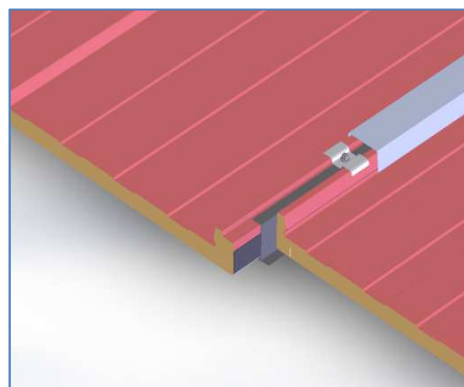
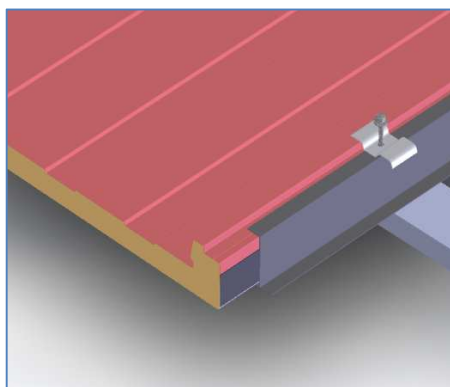
**Dépression (3) (daN/m<sup>2</sup>):**

		Portées admissibles. 2 et 3 appuis (m)							
Épaisseur (mm):	1,00	1,25	1,50	1,75	2,00	2,25	2,50	2,75	3,00
30	664	423	293	214	163	128	103	84	70
40	726	463	320	234	178	140	112	92	77
50	775	494	342	250	190	149	120	98	82

**Notes:**

Facteur de charge utilisé: 1,50

<sup>(3)</sup> Valeurs admissibles du panneau. En fonction de la fixation à utiliser et du support, celles-ci pourraient être réduites

**Installation:**


Pour toute information complémentaire concernant ce document, n'hésitez pas à contacter le Département Technique ([tecnico@europafil.com](mailto:tecnico@europafil.com) ou par téléphone). EUROPERFIL, S.A. se réserve toutefois le droit de modifier ce document, sans préavis.