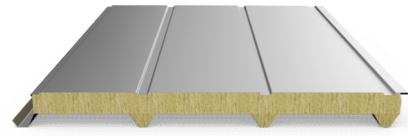
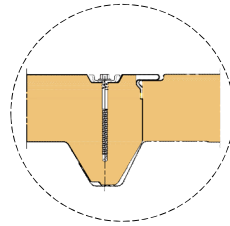


Panel sándwich aislante de lana de roca de doble cara metálica de acero y autoportante para colocación en cubiertas planas.

Insulated mineral wool sandwich panel with double-sided metal steel and self-supporting for installation on flat roofs.

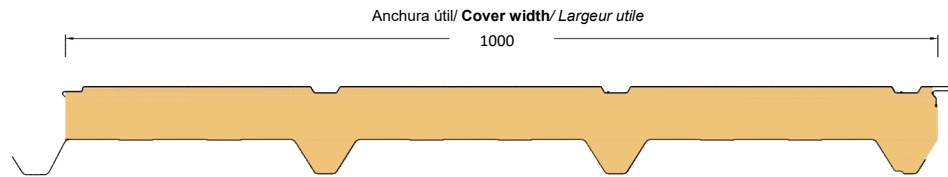
Panneau sandwich isolant en laine minérale avec des faces métalliques en acier double face et autoportant pour l'installation sur des toits plats.



Solape lateral (sistema de fijación vista)
Side lap (visible fixation system)
Recouvrement latéral (système de fixation visible)



11
EN 14509:2013



Paramentos metálicos (acero) / Skin metal faces (steel) / Parmements métalliques (acier)

Reacción al fuego / Reaction to fire / Réaction au feu	A2-s1,d0	Desvío planicidad/ Flatness deviation/ Écart de planéité 80°C	
Tª máx.cara exterior / External face / Parement extérieur	80° C	L: 200 mm	Δ_{max} 0,60mm
		L: 400 mm	Δ_{max} 1,00mm
		L>700 mm	Δ_{max} 1,50mm
Almacenamiento/ Packaging/ Emballage	60 días tras producción. Retirar film antes de 60 días/ 60 Days after production. Remove film before 60 days/ 60 Jours après fabrication. Retirer le film avant 60 jours		

Características de fabricación / Manufacturing characteristics / Caractéristiques de fabrication (mm):

Espesor / Thickness / Épaisseur	Min.	Max.	Longitud / Length / Longueur	Min.	Max.
Panel / Panel / Panneau	40	200	de fabricación alta densidad / high density manufacturing / fabrication à haute densité	2000*	16000
Cara exterior / External face / Parement extérieur	0,40	0,75	de fabricación baja densidad / low density manufacturing / fabrication à faible densité	2000*	16000
Cara interior / Internal face / Parement intérieur	0,40	0,75			

*Longitudes inferiores bajo consulta/ Lower lengths on request/ Longueurs inférieures sur demande

Especificaciones panel alta densidad /High density panel specifications /Spécifications des panneaux haute densité :

Espesor panel/ Panel thickness/ Épaisseur du panneau (mm)	40	50	60	80	100	120	180	200
L max recomendada/ recommended /recommandé (m)	13	13	13	13	13	13	13	10
Trasmisión térmica/ Thermal transmittance/ Transmission thermique (UP)	0,895	0,720	0,617	0,472	0,381	0,320	0,217	0,195
Rw (dB)	>28				>33			
Ra (dbA)	>28				>32,5			

EN 14509: 2013- Paneles sandwich aislantes autoportantes de doble cara metálica. Productos hechos en fábrica. Disponibilidad de fabricar el panel con acero libre de emisiones CO2
EN 14509: 2013- Self-supporting insulating double-sided metal sandwich panels. Factory made products. Availability of manufacturing the panel with steel free of CO2 emissions
EN 14509 : 2013- Panneaux sandwich métalliques double face isolants autoportants. Produits fabriqués en usine. Disponibilité de fabrication du panneau avec de l'acier sans émission de CO2

Luz máxima admisible / Maximum allowable span lengths / Portées maximales admissibles (m) ⁽³⁾
Especificaciones panel alta densidad / **High density panel specifications** / *Spécifications des panneaux haute densité:*

Vano simple / Single span / 2 appuis

Espesor/ Thickness/ Épaisseur (mm)	Cargas uniformemente repartidas/ uniformly distributed load/ charges <i>uniformément réparties (kg/m²)</i>				
	80	100	120	150	200
40	3,60	3,10	2,90	2,40	1,80
50	4,00	3,40	3,00	2,50	1,90
60	4,40	3,80	3,10	2,80	2,30
80	5,80	5,20	4,50	3,70	2,80
100	6,60	5,70	4,80	3,90	2,90
120	7,50	6,10	5,20	4,40	3,10

Flecha L/200. Coeficiente de seguridad 2,5/ **Arrow L/200. Safety factor 2.5/** *Flèche L/200. Facteur de sécurité 2,5*

Ancho de apoyo en extremos de 60 mm, ancho de apoyo intermedio de 120 mm/ **Width of support at ends of 60 mm, width of intermediate support of 120 mm/** *Largeur du support aux extrémités de 60 mm, largeur du support intermédiaire de 120 mm*

Para cualquier aclaración sobre el presente documento puede contactar con el Departamento Técnico (tecnico@europafil.com o vía telefónica). EUROPERFIL, S.A. se reserva, en cualquier caso, los derechos de cambio del presente documento sin previo aviso. **For any further clarification, you can contact Technical Department (tecnico@europafil.com or by phone) EUROPERFIL, S.A. reserves the right to change this document without notice.** *Pour toute information complémentaire concernant ce document, n'hésitez pas à contacter le Département Technique (tecnico@europafil.com ou par téléphone). EUROPERFIL, S.A. se réserve toutefois le droit de modifier ce document, sans préavis.*