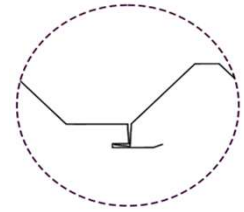
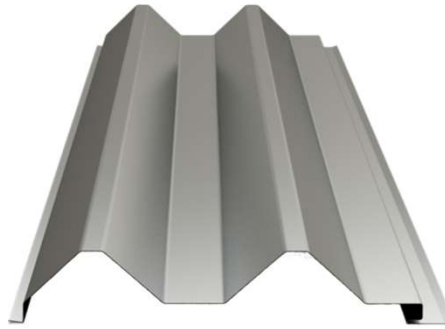


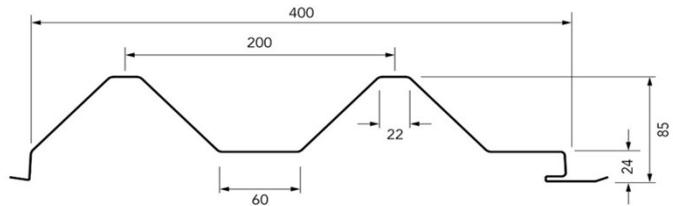
Chapa metálica de acero autoportante destinada como revestimiento exterior de fachada simple o sándwich (posición horizontal/vertical).

Self-supporting metal sheet for external walls (horizontally/vertically laid) made from metallic coated steel sheet with or without additional organic coatings.

Plaque métallique autoportante d'acier destinée pour la réalisation de bardages à simple peau ou de la peau extérieure de bardages à double peau (pose horizontale/verticale).



Solape lateral
(sistema de fijación oculta)
Side lap
(hidden fixing system)
Recouvrement latéral
(système de fixation cachée)



Producto acabado / Finished product / Produit fini

	Espesor / Thickness / Épaisseur (mm)							
	0,60	0,63	0,70	0,75	0,80	0,88	1,00	1,20
Peso / Weight / Poids (kg/m ²)			8,586	9,199	9,813	10,794	12,266	14,719
I _{xx} (cm ⁴ /m)			73,978	79,582	85,187	94,154	107,604	130,022
W1 (cm ³ /m)			17,809	19,147	20,483	22,617	25,811	31,114
W2 (cm ³ /m)			16,752	18,011	19,268	21,277	24,284	29,277

Materia prima / Raw material / Matière première

Bobina / Coil / Bobine	EN
Tolerancias / Tolerances / Tolérances	EN 10143
Acero / Steel / Acier	EN 10346
Prelacado / Coil coated / Prélaqué	EN 10169

Características / Characteristics / Caractéristiques	
Tolerancias dimensionales / Dimensional tolerances / Tolérances dimensionnelles	EN 508 1
Reacción al fuego / Reaction to fire / Réaction au feu	A1 (Plastisol PVC C-s3,d0)
Longitud máxima / Maximum length / Longueur maximale	6000 mm
Longitud mínima / Minimum length / Longueur minimale	100 mm

Tabla de cargas / Load tables / Tableaux de charges (daN/m²)

R_{p0,2} = 320 Mpa L/200

Vano / Span / Portée (m)	Presión / Positive load / Pression								Succión / Negative load / Dépression							
	Espesor / Thickness / Épaisseur (mm)															
	0,60	0,63	0,70	0,75	0,80	0,88	1,00	1,20	0,60	0,63	0,70	0,75	0,80	0,88	1,00	1,20
2,75			287													287
3,00			221	238	254	281					221	238	254	281		
3,25			174	187	200	221	253				174	187	200	221	253	
3,50			139	150	160	177	202	245			139	150	160	177	202	245
3,75			113	122	130	144	165	199			113	122	130	144	165	199
4,00			93	100	107	119	136	164			93	100	107	119	136	164
4,25			78	84	89	99	113	137			78	84	89	99	113	137
4,50			65	70	75	83	95	115			65	70	75	83	95	115
4,75			56	60	64	71	81	98			56	60	64	71	81	98
5,00				51	55	61	69	84				51	55	61	69	84
5,25						52	60	72						52	60	72
5,50							52	63							52	63

Vano / Span / Portée (m)	Presión / Positive load / Pression								Succión / Negative load / Dépression							
	Espesor / Thickness / Épaisseur (mm)															
	0,60	0,63	0,70	0,75	0,80	0,88	1,00	1,20	0,60	0,63	0,70	0,75	0,80	0,88	1,00	1,20
2,75																
3,00			289													

La luz máxima por vano de 3 m, está condicionada por la longitud máxima de fabricación de 6 m.
The maximum span of 3 m, is conditioned by the maximum manufacturing length of 6 m.
 La portée maximale par travée de 3 m, est conditionnée par la longueur maximale de fabrication de 6 m.

Para cualquier aclaración sobre el presente documento puede contactar con el Departamento Técnico (tecnico@europafil.com o vía telefónica), EUROPERFIL, S.A. se reserva, en cualquier caso, los derechos de cambio del presente documento sin previo aviso. **For any further clarification, you can contact Technical Department (tecnico@europafil.com or by phone). EUROPERFIL, S.A. reserves the right to change this document without notice.** Pour toute information complémentaire concernant ce document, n'hésitez pas à contacter le Département Technique (tecnico@europafil.com ou par téléphone). EUROPERFIL, S.A. se réserve toutefois le droit de modifier ce document, sans préavis.

Oficinas centrales / Headquarters / Siège : Avda. de la Granvía, 179 • 08908 L'Hospitalet de Llobregat • Barcelona • España • ☎: +34 93 261 63 33
 Fábrica / Factory / Usine : Avda. Vall d'Aran, s/n • Pol. Ind. de Cervera • 25200 Cervera • Lleida • España