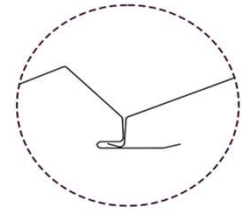
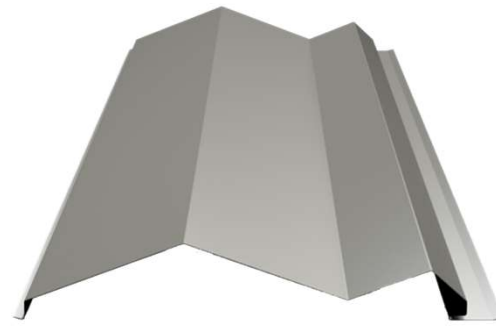


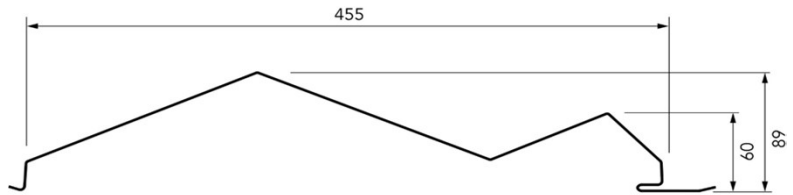
Chapa metálica de acero autoportante destinada como revestimiento exterior de fachada simple o sándwich (posición horizontal/vertical).

**Self-supporting metal sheet for external walls (horizontally/vertically laid) made from metallic coated steel sheet with or without additional organic coatings.**

*Plaque métallique autoportante d'acier destinée pour la réalisation de bardages à simple peau ou de la peau extérieure de bardages à double peau (pose horizontale/verticale).*



Solape lateral  
(sistema de fijación oculta)  
**Side lap**  
(hidden fixing system)  
Recouvrement latéral  
(système de fixation cachée)



**Producto acabado / Finished product / Produit fini**

|  | Espesor / Thickness / Épaisseur (mm) |      |        |        |        |        |        |         |
|--|--------------------------------------|------|--------|--------|--------|--------|--------|---------|
|  | 0,60                                 | 0,63 | 0,70   | 0,75   | 0,80   | 0,88   | 1,00   | 1,20    |
| Peso / Weight / Poids (kg/m <sup>2</sup> ) |                                      |      | 7,548  | 8,087  | 8,626  | 9,489  | 10,783 | 12,940  |
| I <sub>xx</sub> (cm <sup>4</sup> /m)       |                                      |      | 58,688 | 63,134 | 67,580 | 74,694 | 85,365 | 103,149 |
| W1 (cm <sup>3</sup> /m)                    |                                      |      | 13,656 | 14,682 | 15,707 | 17,344 | 19,795 | 23,863  |
| W2 (cm <sup>3</sup> /m)                    |                                      |      | 12,401 | 13,334 | 14,265 | 15,753 | 17,981 | 21,682  |

**Materia prima / Raw material / Matière première**

| Bobina / Coil / Bobine                | EN       |
|---------------------------------------|----------|
| Tolerancias / Tolerances / Tolérances | EN 10143 |
| Acero / Steel / Acier                 | EN 10346 |
| Prelacado / Coil coated / Prélaqué    | EN 10169 |

| Características / Characteristics / Caractéristiques                            |                            |
|---|----------------------------|
| Tolerancias dimensionales / Dimensional tolerances / Tolérances dimensionnelles | EN 508 1                   |
| Reacción al fuego / Reaction to fire / Réaction au feu                          | A1 (Plastisol PVC C-s3,d0) |
| Longitud máxima / Maximum length / Longueur maximale                            | 6000 mm                    |
| Longitud mínima / Minimum length / Longueur minimale                            | 100 mm                     |

**Tabla de cargas / Load tables / Tableaux de charges (daN/m<sup>2</sup>)**

**R<sub>p0,2</sub> = 320 Mpa L/200**

| Vano / Span / Portée (m) | Presión / Positive load / Pression   |      |      |      |      |      |      |      | Succión / Negative load / Dépression |      |      |      |      |      |      |      |
|--------------------------|--------------------------------------|------|------|------|------|------|------|------|--------------------------------------|------|------|------|------|------|------|------|
|                          | Espesor / Thickness / Épaisseur (mm) |      |      |      |      |      |      |      |                                      |      |      |      |      |      |      |      |
|                          | 0,60                                 | 0,63 | 0,70 | 0,75 | 0,80 | 0,88 | 1,00 | 1,20 | 0,60                                 | 0,63 | 0,70 | 0,75 | 0,80 | 0,88 | 1,00 | 1,20 |
| 2,50                     |                                      |      |      |      |      |      |      |      |                                      |      |      |      |      |      |      |      |
| 2,75                     |                                      |      | 228  | 245  | 262  | 290  |      |      |                                      |      | 228  | 245  | 262  | 290  |      |      |
| 3,00                     |                                      |      | 175  | 189  | 202  | 223  | 255  |      |                                      |      | 175  | 189  | 202  | 223  | 255  |      |
| 3,25                     |                                      |      | 138  | 148  | 159  | 175  | 201  | 242  |                                      |      | 138  | 148  | 159  | 175  | 201  | 242  |
| 3,50                     |                                      |      | 110  | 119  | 127  | 140  | 161  | 194  |                                      |      | 110  | 119  | 127  | 140  | 161  | 194  |
| 3,75                     |                                      |      | 90   | 97   | 103  | 114  | 131  | 158  |                                      |      | 90   | 97   | 103  | 114  | 131  | 158  |
| 4,00                     |                                      |      | 74   | 80   | 85   | 94   | 108  | 130  |                                      |      | 74   | 80   | 85   | 94   | 108  | 130  |
| 4,25                     |                                      |      | 62   | 66   | 71   | 78   | 90   | 108  |                                      |      | 62   | 66   | 71   | 78   | 90   | 108  |
| 4,50                     |                                      |      | 52   | 56   | 60   | 66   | 76   | 91   |                                      |      | 52   | 56   | 60   | 66   | 76   | 91   |
| 4,75                     |                                      |      |      |      | 51   | 56   | 64   | 78   |                                      |      |      |      | 51   | 56   | 64   | 78   |
| 5,00                     |                                      |      |      |      |      |      | 55   | 67   |                                      |      |      |      |      |      | 55   | 67   |

| Vano / Span / Portée (m) | Presión / Positive load / Pression   |      |      |      |      |      |      |      | Succión / Negative load / Dépression |      |      |      |      |      |      |      |
|--------------------------|--------------------------------------|------|------|------|------|------|------|------|--------------------------------------|------|------|------|------|------|------|------|
|                          | Espesor / Thickness / Épaisseur (mm) |      |      |      |      |      |      |      |                                      |      |      |      |      |      |      |      |
|                          | 0,60                                 | 0,63 | 0,70 | 0,75 | 0,80 | 0,88 | 1,00 | 1,20 | 0,60                                 | 0,63 | 0,70 | 0,75 | 0,80 | 0,88 | 1,00 | 1,20 |
| 2,50                     |                                      |      |      |      |      |      |      |      |                                      |      |      |      |      |      |      |      |
| 2,75                     |                                      |      | 254  | 274  | 293  |      |      |      |                                      |      | 280  |      |      |      |      |      |
| 3,00                     |                                      |      | 214  | 230  | 246  | 272  |      |      |                                      |      | 235  | 253  | 271  | 299  |      |      |

La luz máxima por vano de 3 m, está condicionada por la longitud máxima de fabricación de 6 m.  
**The maximum span of 3 m, is conditioned by the maximum manufacturing length of 6 m.**  
 La portée maximale par travée de 3 m, est conditionnée par la longueur maximale de fabrication de 6 m.

Para cualquier aclaración sobre el presente documento puede contactar con el Departamento Técnico (tecnico@europafil.com o vía telefónica). EUROPERFIL, S.A. se reserva, en cualquier caso, los derechos de cambio del presente documento sin previo aviso. **For any further clarification, you can contact Technical Department (tecnico@europafil.com or by phone). EUROPERFIL, S.A. reserves the right to change this document without notice.** Pour toute information complémentaire concernant ce document, n'hésitez pas à contacter le Département Technique (tecnico@europafil.com ou par téléphone). EUROPERFIL, S.A. se réserve toutefois le droit de modifier ce document, sans préavis.

**Perforaciones en acero / Steel perforations / Perforations en acier**

**Tabla de cargas / Load tables / Tableaux de charges (daN/m<sup>2</sup>) - R<sub>p0,2</sub> = 320 MPa / L/200**

**Perforado en todo ancho / Perforated across width / Perforée sur toute la largeur (<10,89%)**

| Vano / Span / Portée (m) | Presión / Positive load / Pression |      |      |      |      |      |      | Succión / Negative load / Dépression |      |      |      |      |      |      |      |      |
|--------------------------|------------------------------------|------|------|------|------|------|------|--------------------------------------|------|------|------|------|------|------|------|------|
|                          | 0,60                               | 0,63 | 0,70 | 0,75 | 0,80 | 0,88 | 1,00 | 1,20                                 | 0,60 | 0,63 | 0,70 | 0,75 | 0,80 | 0,88 | 1,00 | 1,20 |
| 2,25                     |                                    |      |      |      |      |      |      |                                      |      |      |      |      |      |      |      |      |
| 2,50                     |                                    |      | 285  |      |      |      |      |                                      |      |      | 284  |      |      |      |      |      |
| 2,75                     |                                    |      | 214  | 231  | 247  | 273  |      |                                      |      |      | 214  | 231  | 247  | 273  |      |      |
| 3,00                     |                                    |      | 165  | 178  | 190  | 210  | 240  | 290                                  |      |      | 165  | 178  | 190  | 210  | 240  | 290  |
| 3,25                     |                                    |      | 130  | 140  | 149  | 165  | 189  | 228                                  |      |      | 130  | 140  | 149  | 165  | 189  | 228  |
| 3,50                     |                                    |      | 104  | 112  | 120  | 132  | 151  | 183                                  |      |      | 104  | 112  | 120  | 132  | 151  | 183  |
| 3,75                     |                                    |      | 85   | 91   | 97   | 108  | 123  | 149                                  |      |      | 85   | 91   | 97   | 108  | 123  | 149  |
| 4,00                     |                                    |      | 70   | 75   | 80   | 89   | 101  | 122                                  |      |      | 70   | 75   | 80   | 89   | 101  | 122  |
| 4,25                     |                                    |      | 58   | 62   | 67   | 74   | 84   | 102                                  |      |      | 58   | 62   | 67   | 74   | 84   | 102  |
| 4,50                     |                                    |      |      | 53   | 56   | 62   | 71   | 86                                   |      |      |      | 53   | 56   | 62   | 71   | 86   |
| 4,75                     |                                    |      |      |      |      | 53   | 60   | 73                                   |      |      |      |      |      | 53   | 60   | 73   |
| 5,00                     |                                    |      |      |      |      |      | 52   | 63                                   |      |      |      |      |      |      | 52   | 63   |
| 5,25                     |                                    |      |      |      |      |      |      | 54                                   |      |      |      |      |      |      |      | 54   |

| Vano / Span / Portée (m) | Presión / Positive load / Pression |      |      |      |      |      |      | Succión / Negative load / Dépression |      |      |      |      |      |      |      |      |
|--------------------------|------------------------------------|------|------|------|------|------|------|--------------------------------------|------|------|------|------|------|------|------|------|
|                          | 0,60                               | 0,63 | 0,70 | 0,75 | 0,80 | 0,88 | 1,00 | 1,20                                 | 0,60 | 0,63 | 0,70 | 0,75 | 0,80 | 0,88 | 1,00 | 1,20 |
| 2,25                     |                                    |      |      |      |      |      |      |                                      |      |      |      |      |      |      |      |      |
| 2,50                     |                                    |      | 284  |      |      |      |      |                                      |      |      |      |      |      |      |      |      |
| 2,75                     |                                    |      | 235  | 253  | 270  | 299  |      |                                      |      |      | 270  | 290  |      |      |      |      |
| 3,00                     |                                    |      | 198  | 212  | 227  | 251  | 286  |                                      |      |      | 226  | 243  | 260  | 288  |      |      |

**Perforado en todo ancho / Perforated across width / Perforée sur toute la largeur (10,89 - 22,67%)**

| Vano / Span / Portée (m) | Presión / Positive load / Pression |      |      |      |      |      |      | Succión / Negative load / Dépression |      |      |      |      |      |      |      |      |
|--------------------------|------------------------------------|------|------|------|------|------|------|--------------------------------------|------|------|------|------|------|------|------|------|
|                          | 0,60                               | 0,63 | 0,70 | 0,75 | 0,80 | 0,88 | 1,00 | 1,20                                 | 0,60 | 0,63 | 0,70 | 0,75 | 0,80 | 0,88 | 1,00 | 1,20 |
| 2,25                     |                                    |      |      |      |      |      |      |                                      |      |      |      |      |      |      |      |      |
| 2,50                     |                                    |      | 265  | 285  |      |      |      |                                      |      |      | 258  | 277  | 297  |      |      |      |
| 2,75                     |                                    |      | 199  | 214  | 229  | 254  | 290  |                                      |      |      | 199  | 214  | 229  | 254  | 290  |      |
| 3,00                     |                                    |      | 153  | 165  | 177  | 195  | 223  | 270                                  |      |      | 153  | 165  | 177  | 195  | 223  | 270  |
| 3,25                     |                                    |      | 121  | 130  | 139  | 154  | 176  | 212                                  |      |      | 121  | 130  | 139  | 154  | 176  | 212  |
| 3,50                     |                                    |      | 97   | 104  | 111  | 123  | 141  | 170                                  |      |      | 97   | 104  | 111  | 123  | 141  | 170  |
| 3,75                     |                                    |      | 79   | 85   | 90   | 100  | 114  | 138                                  |      |      | 79   | 85   | 90   | 100  | 114  | 138  |
| 4,00                     |                                    |      | 65   | 70   | 75   | 82   | 94   | 114                                  |      |      | 65   | 70   | 75   | 82   | 94   | 114  |
| 4,25                     |                                    |      | 54   | 58   | 62   | 69   | 78   | 95                                   |      |      | 54   | 58   | 62   | 69   | 78   | 95   |
| 4,50                     |                                    |      |      |      | 52   | 58   | 66   | 80                                   |      |      |      |      | 52   | 58   | 66   | 80   |
| 4,75                     |                                    |      |      |      |      |      | 56   | 68                                   |      |      |      |      |      |      | 56   | 68   |
| 5,00                     |                                    |      |      |      |      |      |      | 58                                   |      |      |      |      |      |      |      | 58   |
| 5,25                     |                                    |      |      |      |      |      |      | 50                                   |      |      |      |      |      |      |      | 50   |

| Vano / Span / Portée (m) | Presión / Positive load / Pression |      |      |      |      |      |      | Succión / Negative load / Dépression |      |      |      |      |      |      |      |      |
|--------------------------|------------------------------------|------|------|------|------|------|------|--------------------------------------|------|------|------|------|------|------|------|------|
|                          | 0,60                               | 0,63 | 0,70 | 0,75 | 0,80 | 0,88 | 1,00 | 1,20                                 | 0,60 | 0,63 | 0,70 | 0,75 | 0,80 | 0,88 | 1,00 | 1,20 |
| 2,25                     |                                    |      |      |      |      |      |      |                                      |      |      |      |      |      |      |      |      |
| 2,50                     |                                    |      | 258  | 277  | 297  |      |      |                                      |      |      |      |      |      |      |      |      |
| 2,75                     |                                    |      | 213  | 229  | 245  | 271  |      |                                      |      |      | 258  | 277  | 297  |      |      |      |
| 3,00                     |                                    |      | 179  | 193  | 206  | 228  | 260  |                                      |      |      | 217  | 233  | 249  | 275  |      |      |

**Perforaciones en acero / Steel perforations / Perforations en acier**

**Tabla de cargas / Load tables / Tableaux de charges (daN/m<sup>2</sup>) - R<sub>p0,2</sub> = 320 MPa / L/200**

**Perforado en todo ancho / Perforated across width / Perforée sur toute la largeur (22,68 - 29,61%)**

| Vano / Span / Portée (m) | Presión / Positive load / Pression |      |      |      |      |      |      | Succión / Negative load / Dépression |      |      |      |      |      |      |      |      |
|--------------------------|------------------------------------|------|------|------|------|------|------|--------------------------------------|------|------|------|------|------|------|------|------|
|                          | 0,60                               | 0,63 | 0,70 | 0,75 | 0,80 | 0,88 | 1,00 | 1,20                                 | 0,60 | 0,63 | 0,70 | 0,75 | 0,80 | 0,88 | 1,00 | 1,20 |
| 2,25                     |                                    |      |      |      |      |      |      |                                      |      |      | 298  |      |      |      |      |      |
| 2,50                     |                                    |      | 253  | 272  | 291  |      |      |                                      |      | 242  | 260  | 278  |      |      |      |      |
| 2,75                     |                                    |      | 190  | 204  | 219  | 242  | 276  |                                      |      | 190  | 204  | 219  | 242  | 276  |      |      |
| 3,00                     |                                    |      | 146  | 157  | 168  | 186  | 213  | 257                                  |      |      | 146  | 157  | 168  | 186  | 213  | 257  |
| 3,25                     |                                    |      | 115  | 124  | 132  | 146  | 167  | 202                                  |      |      | 115  | 124  | 132  | 146  | 167  | 202  |
| 3,50                     |                                    |      | 92   | 99   | 106  | 117  | 134  | 162                                  |      |      | 92   | 99   | 106  | 117  | 134  | 162  |
| 3,75                     |                                    |      | 75   | 81   | 86   | 95   | 109  | 132                                  |      |      | 75   | 81   | 86   | 95   | 109  | 132  |
| 4,00                     |                                    |      | 62   | 66   | 71   | 79   | 90   | 108                                  |      |      | 62   | 66   | 71   | 79   | 90   | 108  |
| 4,25                     |                                    |      | 51   | 55   | 59   | 65   | 75   | 90                                   |      |      | 51   | 55   | 59   | 65   | 75   | 90   |
| 4,50                     |                                    |      |      |      |      | 55   | 63   | 76                                   |      |      |      |      |      | 55   | 63   | 76   |
| 4,75                     |                                    |      |      |      |      |      | 54   | 65                                   |      |      |      |      |      |      | 54   | 65   |
| 5,00                     |                                    |      |      |      |      |      |      | 56                                   |      |      |      |      |      |      |      | 56   |

| Vano / Span / Portée (m) | Presión / Positive load / Pression |      |      |      |      |      |      | Succión / Negative load / Dépression |      |      |      |      |      |      |      |      |
|--------------------------|------------------------------------|------|------|------|------|------|------|--------------------------------------|------|------|------|------|------|------|------|------|
|                          | 0,60                               | 0,63 | 0,70 | 0,75 | 0,80 | 0,88 | 1,00 | 1,20                                 | 0,60 | 0,63 | 0,70 | 0,75 | 0,80 | 0,88 | 1,00 | 1,20 |
| 2,25                     |                                    |      | 298  |      |      |      |      |                                      |      |      |      |      |      |      |      |      |
| 2,50                     |                                    |      | 242  | 260  | 278  |      |      |                                      |      |      |      |      |      |      |      |      |
| 2,75                     |                                    |      | 200  | 215  | 230  | 254  | 290  |                                      |      | 251  | 270  | 289  |      |      |      |      |
| 3,00                     |                                    |      | 168  | 181  | 193  | 213  | 243  | 294                                  |      |      | 211  | 227  | 242  | 268  |      |      |

**Perforado en todo ancho / Perforated across width / Perforée sur toute la largeur (29,62 - 35,43%)**

| Vano / Span / Portée (m) | Presión / Positive load / Pression |      |      |      |      |      |      | Succión / Negative load / Dépression |      |      |      |      |      |      |      |      |
|--------------------------|------------------------------------|------|------|------|------|------|------|--------------------------------------|------|------|------|------|------|------|------|------|
|                          | 0,60                               | 0,63 | 0,70 | 0,75 | 0,80 | 0,88 | 1,00 | 1,20                                 | 0,60 | 0,63 | 0,70 | 0,75 | 0,80 | 0,88 | 1,00 | 1,20 |
| 2,25                     |                                    |      |      |      |      |      |      |                                      |      |      | 281  |      |      |      |      |      |
| 2,50                     |                                    |      | 242  | 260  | 278  |      |      |                                      |      | 228  | 245  | 262  | 289  |      |      |      |
| 2,75                     |                                    |      | 182  | 195  | 209  | 231  | 264  |                                      |      | 182  | 195  | 209  | 231  | 264  |      |      |
| 3,00                     |                                    |      | 140  | 151  | 161  | 178  | 204  | 246                                  |      |      | 140  | 151  | 161  | 178  | 204  | 246  |
| 3,25                     |                                    |      | 110  | 118  | 127  | 140  | 160  | 193                                  |      |      | 110  | 118  | 127  | 140  | 160  | 193  |
| 3,50                     |                                    |      | 88   | 95   | 101  | 112  | 128  | 155                                  |      |      | 88   | 95   | 101  | 112  | 128  | 155  |
| 3,75                     |                                    |      | 72   | 77   | 82   | 91   | 104  | 126                                  |      |      | 72   | 77   | 82   | 91   | 104  | 126  |
| 4,00                     |                                    |      | 59   | 63   | 68   | 75   | 86   | 104                                  |      |      | 59   | 63   | 68   | 75   | 86   | 104  |
| 4,25                     |                                    |      |      | 53   | 57   | 63   | 72   | 86                                   |      |      |      | 53   | 57   | 63   | 72   | 86   |
| 4,50                     |                                    |      |      |      |      | 53   | 60   | 73                                   |      |      |      |      |      | 53   | 60   | 73   |
| 4,75                     |                                    |      |      |      |      |      | 51   | 62                                   |      |      |      |      |      |      | 51   | 62   |
| 5,00                     |                                    |      |      |      |      |      |      | 53                                   |      |      |      |      |      |      |      | 53   |

| Vano / Span / Portée (m) | Presión / Positive load / Pression |      |      |      |      |      |      | Succión / Negative load / Dépression |      |      |      |      |      |      |      |      |
|--------------------------|------------------------------------|------|------|------|------|------|------|--------------------------------------|------|------|------|------|------|------|------|------|
|                          | 0,60                               | 0,63 | 0,70 | 0,75 | 0,80 | 0,88 | 1,00 | 1,20                                 | 0,60 | 0,63 | 0,70 | 0,75 | 0,80 | 0,88 | 1,00 | 1,20 |
| 2,25                     |                                    |      | 281  |      |      |      |      |                                      |      |      |      |      |      |      |      |      |
| 2,50                     |                                    |      | 228  | 245  | 262  | 289  |      |                                      |      | 296  |      |      |      |      |      |      |
| 2,75                     |                                    |      | 188  | 202  | 217  | 239  | 273  |                                      |      | 245  | 263  | 282  |      |      |      |      |
| 3,00                     |                                    |      | 158  | 170  | 182  | 201  | 229  | 277                                  |      |      | 206  | 221  | 237  | 261  | 298  |      |

**Perforaciones en acero / Steel perforations / Perforations en acier**

**Tabla de cargas / Load tables / Tableaux de charges (daN/m<sup>2</sup>) - R<sub>p0,2</sub> = 320 MPa / L/200**

**Perforado en todo ancho / Perforated across width / Perforée sur toute la largeur (35,44 - 46,27%)**

| Vano / Span /<br>Portée (m) | Presión / Positive load / Pression |      |      |      |      |      | Succión / Negative load / Dépression |     |      |      |      |      |      |      |      |      |
|-----------------------------|------------------------------------|------|------|------|------|------|--------------------------------------|-----|------|------|------|------|------|------|------|------|
|                             | 0,60                               | 0,63 | 0,70 | 0,75 | 0,80 | 0,88 | Espesor / Thickness / Epaisseur (mm) |     | 0,60 | 0,63 | 0,70 | 0,75 | 0,80 | 0,88 | 1,00 | 1,20 |
| 2,00                        |                                    |      |      |      |      |      |                                      |     |      |      |      |      |      |      |      |      |
| 2,25                        |                                    |      |      |      |      |      |                                      |     |      |      | 247  | 266  | 284  |      |      |      |
| 2,50                        |                                    |      | 220  | 237  | 253  | 280  |                                      |     |      |      | 200  | 215  | 230  | 254  | 291  |      |
| 2,75                        |                                    |      | 165  | 178  | 190  | 210  | 241                                  | 291 |      |      | 165  | 178  | 190  | 210  | 240  | 290  |
| 3,00                        |                                    |      | 127  | 137  | 147  | 162  | 185                                  | 224 |      |      | 127  | 137  | 147  | 162  | 185  | 224  |
| 3,25                        |                                    |      | 100  | 108  | 115  | 127  | 146                                  | 176 |      |      | 100  | 108  | 115  | 127  | 146  | 176  |
| 3,50                        |                                    |      | 80   | 86   | 92   | 102  | 117                                  | 141 |      |      | 80   | 86   | 92   | 102  | 117  | 141  |
| 3,75                        |                                    |      | 65   | 70   | 75   | 83   | 95                                   | 115 |      |      | 65   | 70   | 75   | 83   | 95   | 115  |
| 4,00                        |                                    |      | 54   | 58   | 62   | 68   | 78                                   | 94  |      |      | 54   | 58   | 62   | 68   | 78   | 94   |
| 4,25                        |                                    |      |      |      | 52   | 57   | 65                                   | 79  |      |      |      |      | 52   | 57   | 65   | 79   |
| 4,50                        |                                    |      |      |      |      |      | 55                                   | 66  |      |      |      |      |      |      | 55   | 66   |
| 4,75                        |                                    |      |      |      |      |      |                                      | 56  |      |      |      |      |      |      |      | 56   |

| Vano / Span /<br>Portée (m) | Presión / Positive load / Pression |      |      |      |      |      | Succión / Negative load / Dépression |     |      |      |      |      |      |      |      |      |
|-----------------------------|------------------------------------|------|------|------|------|------|--------------------------------------|-----|------|------|------|------|------|------|------|------|
|                             | 0,60                               | 0,63 | 0,70 | 0,75 | 0,80 | 0,88 | Espesor / Thickness / Epaisseur (mm) |     | 0,60 | 0,63 | 0,70 | 0,75 | 0,80 | 0,88 | 1,00 | 1,20 |
| 2,00                        |                                    |      |      |      |      |      |                                      |     |      |      |      |      |      |      |      |      |
| 2,25                        |                                    |      | 247  | 266  | 284  |      |                                      |     |      |      |      |      |      |      |      |      |
| 2,50                        |                                    |      | 200  | 215  | 230  | 254  | 291                                  |     |      |      | 283  |      |      |      |      |      |
| 2,75                        |                                    |      | 166  | 178  | 190  | 210  | 240                                  | 290 |      |      | 234  | 251  | 269  | 297  |      |      |
| 3,00                        |                                    |      | 139  | 150  | 160  | 177  | 202                                  | 243 |      |      | 196  | 211  | 226  | 249  | 284  |      |

La luz máxima por vano está condicionada por la longitud máxima de fabricación.

**The maximum span is conditioned by the maximum length of manufacture.**

La portée maximale est conditionnée pour la longueur maximale de fabrication.

[Ver posibilidades de perforación](#)

[See perforation possibilities](#)

[Voir possibilités de perforation](#)

Para cualquier aclaración sobre el presente documento puede contactar con el Departamento Técnico (tecnico@europerfil.com o vía telefónica). EUROPERFIL, S.A. se reserva, en cualquier caso, los derechos de cambio del presente documento sin previo aviso. **For any further clarification, you can contact Technical Department (tecnico@europerfil.com or by phone). EUROPERFIL, S.A. reserves the right to change this document without notice.** Pour toute information complémentaire concernant ce document, n'hésitez pas à contacter le Département Technique (tecnico@europerfil.com ou par téléphone). EUROPERFIL, S.A. se réserve toutefois le droit de modifier ce document, sans préavis.

Oficinas centrales / **Headquarters / Siège**: Avda. de la Granvía, 179 • 08908 L'Hospitalet de Llobregat • Barcelona • España • ☎: +34 93 261 63 33  
 Fábrica / **Factory / Usine**: Avda. Vall d'Aran, s/n • Pol. Ind. de Cervera • 25200 Cervera • Lleida • España