

APLICACIÓN

Chapa metálica de acero autoportante destinada como paramento en fachada simple o como paramento exterior o interior en fachada sandwich (en posición horizontal y/o vertical).

PROPIEDADES MATERIA PRIMA (Acero)

CONCEPTO	REF. NORMA
Tolerancias dimensionales	EN 10143
Acero	EN 10346
Recubrimiento orgánico	EN 10169

	Espesor (mm)					
	0,60	0,70	0,75	0,80	1,00	1,20
Peso (kg/m ²)	5,22	5,80	6,21	6,62	8,28	9,94
I _g (cm ⁴ /ml)	3,669	4,104	4,415	4,726	5,970	7,213
W ₁ (cm ³ /ml)	1,930	2,159	2,322	2,486	3,139	3,791
W ₂ (cm ³ /ml)	9,184	10,281	11,065	11,849	14,994	18,151

CARACTERÍSTICAS GEOMÉTRICAS+

CONCEPTO	VALOR	UDS.	TOLERANCIA
Profundidad del perfil (h)	23	mm	± 1,0
Altura del rigidizador	4	mm	± 1,0
Paso de onda	286	mm	± 2,0
Anchura de la cresta y del valle (b ₁ ,b ₂)	(22,221)	mm	+2,0/-1,0
Anchura útil (w)	1.145	mm	± 5
Radio de plegado (r)	---	mm	+ 2,0 / 0,0
Defecto de rectitud (δ)	≤ a la tol.	mm	2,0 /ml (Máx.: 10,0)
Defecto de ortogonalidad (s)	≤ a la tol.	mm	≤ 0,5% de (w)
Longitud (l)	A medida. ⁽¹⁾	mm	l ≤ 3.000 mm +10,0/-5,0
			l > 3.000 mm + 20,0/-5,0
Desviación del solape lateral (D)	≤ a la tol.	mm	± 2,0 sobre 500 mm
Ángulos y radios de curvado	---	°	---
Reacción al fuego	Clase A1 ⁽²⁾ / Clase C-s3,d0 ⁽³⁾		

⁽¹⁾Longitud. Máx.: 14.000 mm; Long. Mín.: 1.200 mm

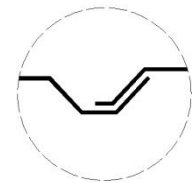
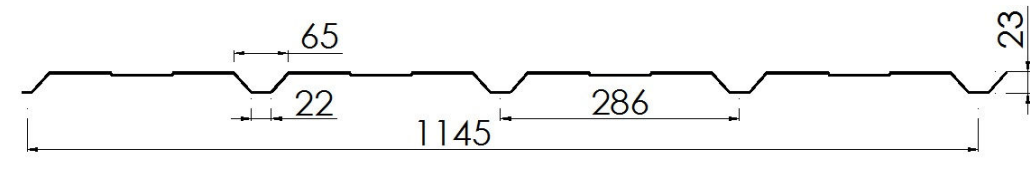
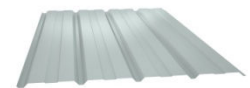
⁽²⁾ Clase A1: Según Decisión de la comisión 2010/737/UE

⁽³⁾Clase C-s3,d0: Según Decisión de la comisión 2010/737/UE para revestimiento Plastisol PVC



07

EN 14782:2006

DETALLE SOLAPE

DETALLE SECCIÓN CHAPA

DETALLE 3D

CUADRO DE CARGAS DE USO (daN/m²) – Flecha admisible: L/200

Según « Règles professionnelles pour la fabrication et la mise en œuvre des bardages métalliques (janvier 1981) ».

Luz VANO (m)	PRESIÓN						SUCCIÓN					
	Espesor (mm)						Espesor (mm)					
	0,60	0,70	0,75	0,80	1,00	1,20	0,60	0,70	0,75	0,80	1,00	1,20
1,20	134	156	168	179	223	268	152	252	270	288		
1,30	115	134	144	154	192	230	131	194	208	222		
1,40	100	117	125	133	167	200	113	152	163	174		
1,50	88	103	110	117	147	176	99	121	130	139		
1,60	78	91	98	105	130	156	88	98	105	112	140	168
1,70	69	81	86	92	115	138	78	80	86	92	114	137
1,80	59	69	74	79	98	118	64	66	71	76	94	113
1,90	51	60	64	68	85	102	54	59	63	67	84	101
2,00	44	51	59	63	73	88	45	53	57	61	76	91
2,10			52	55	65	78	38	48	51	54	69	83
2,20					57	68		43	46	49	61	73
2,30					50	60		39	42	45	56	67
2,40								36	39	42	51	61
2,50									38	41	47	56
2,60									35	37	44	53
2,70											40	48
2,80											37	44



Luz VANO (m)	PRESIÓN						SUCCIÓN					
	Espesor (mm)											
	0,60	0,70	0,75	0,80	1,00	1,20	0,60	0,70	0,75	0,80	1,00	1,20
1,20	182	259	278	297			140	232	249	266		
1,30	155	221	237	253			126	192	206	220		
1,40	134	190	204	218	271	325	114	161	173	185	230	276
1,50	116	166	178	190	237	284	103	137	147	157	196	235
1,60	102	146	156	166	209	251	93	118	126	134	169	203
1,70	91	129	138	147	184	221	85	102	109	116	146	175
1,80	81	115	123	131	164	197	76	90	96	102	129	155
1,90	73	102	109	116	146	175	67	81	87	93	116	139
2,00	66	90	96	102	129	155	60	74	79	84	106	127
2,10	59	80	86	92	114	137	54	68	73	78	97	116
2,20	54	71	76	81	101	121	49	62	66	70	89	107
2,30	50	63	68	73	90	108	44	57	61	65	81	97
2,40		57	61	65	81	97	40	53	57	61	76	91
2,50		51	55	59	73	88	37	49	53	57	70	84
2,60			50	53	67	80		45	48	51	64	77
2,70					61	73		42	45	48	60	72
2,80					56	67		39	42	45	56	67
2,90					51	61		37	40	43	53	64
3,00								35	38	41	50	60
3,10								33	35	37	47	56

Para cualquier aclaración sobre el presente documento puede contactar con el Departamento Técnico (tecnico@europafil.es o vía telefónica).
 EUROPERFIL, S.A. se reserva, en cualquier caso, los derechos de cambio del presente documento sin previo aviso.