

APPLICATION

Plaque métallique autoportante d'acier destinée pour la réalisation de bardages à simple peau ou de la peau extérieure de bardages à double peau (en pose horizontale et/ou verticale).

MATÉRIAUX (Acier)

CARACTÉRISTIQUE	NORME RÉF.
Tolérances dimensionnelles	EN 10143
Galvanisé	EN 10346
Galvanisé-Prélaqué	EN 10169

	Épaisseur (mm)					
	0,60	0,70	0,75	0,80	1,00	1,20
Poids (kg/m ²)	5,43	6,33	6,78	7,24	9,04	10,85
I _g (cm ⁴ /ml)	8,467	9,979	10,735	11,491	14,514	17,538
W ₁ (cm ³ /ml)	3,092	3,638	3,910	4,181	5,262	6,336
W ₂ (cm ³ /ml)	11,728	13,727	14,717	15,699	19,563	23,325

CARACTÉRISTIQUES GÉOMÉTRIQUES

CARACTÉRISTIQUE	VALEUR	UNITÉ	TOLÉRANCE
Hauteur du profil (h)	34	mm	± 1,0
Hauteur des raidisseurs	4	mm	± 1,0
Pas du profil	271	mm	± 2,0
Largeurs de sommet et de plage (b ₁ , b ₂)	(20,201)	mm	+2,0/-1,0
Largeur utile (w)	1.085	mm	± 5
Rayon des plis (r)	---	mm	+ 2,0 / 0,0
Défaut de rectitude (δ)	≤ à la tol.	mm	2,0 / ml (Max.: 10,0)
Défaut d'équerrage (s)	≤ à la tol.	mm	≤ 0,5% de (w)
Longueur (l)	Personnalisé ⁽¹⁾	mm	l ≤ 3.000 mm +10,0/-5,0 l > 3.000 mm + 20,0/-5,0
Écart pour la retombée (D)	≤ à la tol.	mm	± 2,0 sur 500 mm
Angles et rayons de cintrage	---	°	---
Réaction au feu	Classe A1 ⁽²⁾ / Classe C-s3,d0 ⁽³⁾		

⁽¹⁾ Longueur max.: 14.000 mm; Longueur min: 1.800 mm

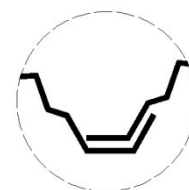
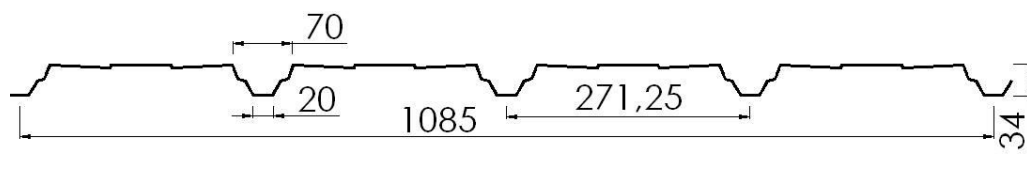
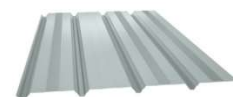
⁽²⁾ Classe A1: Selon Décision de la commission 96/603/CE


⁽³⁾ Classe C-s3,d0: Selon Décision de la commission 2010/737/UE pour revêtement de plastisol PVC




07

EN 14782:2006

RECOUVREMENT

COUPE TRANSVERSALE

3D PROFIL

TABLEAUX DE CHARGES ADMISSIBLES (daN/m²) – Flèche L/200

 PORTÉES (m)	PRESSION						DÉPRESSION					
	Épaisseur (mm)						Épaisseur (mm)					
	0,60	0,70	0,75	0,80	1,00	1,20	0,60	0,70	0,75	0,80	1,00	1,20
1,50	162						162					
1,75	102	150	161	172			102	150	161	172		
2,00	68	101	108	115	144	173	68	101	108	115	144	173
2,25		71	76	81	101	121		71	76	81	101	121
2,50		52	55	59	74	88		52	55	59	74	88
2,75					55	66					55	66

 PORTÉES (m)	PRESSION						DÉPRESSION					
	Épaisseur (mm)						Épaisseur (mm)					
	0,60	0,70	0,75	0,80	1,00	1,20	0,60	0,70	0,75	0,80	1,00	1,20
2,00	137	178	191				137	171	186			
2,25	96	125	134	143	179		96	122	132	142	179	
2,50	70	91	98	104	130	156	70	91	97	104	130	156
2,75	53	69	73	78	98	118	53	69	74	78	98	118
3,00		53	56	60	75	90		54	57	61	75	90
3,25					59	71					59	71

Pour toute information complémentaire concernant ce document, n'hésitez pas à contacter le Département Technique (tecnico@europafil.com ou par téléphone). EUROPERFIL, S.A. se réserve toutefois le droit de modifier ce document, sans préavis.