

APPLICATION

Plaque métallique autoportante d'acier destinée pour la réalisation de bardages à simple peau ou de la peau extérieure de bardages à double peau (en pose horizontale et/ou verticale).

MATÉRIAUX (Acier)

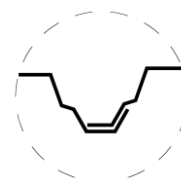
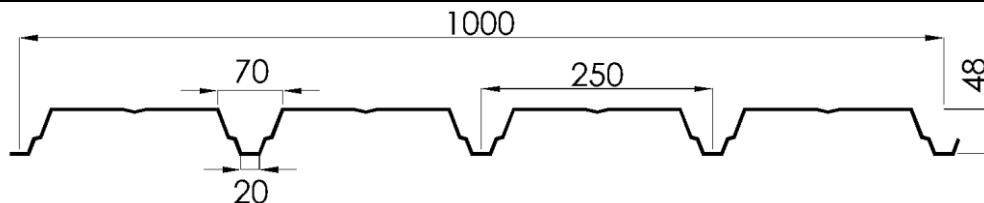
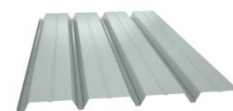
CARACTÉRISTIQUE	NORME RÉF.
Tolérances dimensionnelles	EN 10143
Galvanisé	EN 10346
Galvanisé-Prélaqué	EN 10169


	Épaisseur (mm)					
	0,60	0,70	0,75	0,80	1,00	1,20
Poids (kg/m ²)	6,18	6,87	7,36	7,85	9,81	11,78
I _g (cm ⁴ /ml)	20,802	23,270	25,033	26,796	33,847	40,899
W ₁ (cm ³ /ml)	5,703	6,379	6,862	7,345	9,276	11,206
W ₂ (cm ³ /ml)	18,055	20,201	21,734	23,268	29,408	35,554


CARACTÉRISTIQUES GÉOMÉTRIQUES

CARACTÉRISTIQUE	VALEUR	UNITÉ	TOLÉRANCE
Hauteur du profil (h)	48	mm	± 1,0
Hauteur des raidisseurs	4	mm	± 1,0
Pas du profil	250	mm	± 2,0
Largeurs de sommet et de plage (b ₁ , b ₂)	(20,180)	mm	+2,0/-1,0
Largeur utile (w)	1.010	mm	± 5,0
Rayon des plis (r)	6	mm	+ 2,0 / 0,0
Défaut de rectitude (δ)	≤ à la tol.	mm	2,0 /ml (Max.: 10,0)
Défaut d'équerrage (s)	≤ à la tol.	mm	≤ 0,5% de (w)
Longueur (l)	Personnalisé ⁽¹⁾	mm	l ≤ 3.000 mm +10,0/-5,0 l > 3.000 mm + 20,0/-5,0
Écart pour la retombée (D)	≤ à la tol.	mm	± 2,0 sur 500 mm
Angles et rayons de cintrage	---	°	---
Réaction au feu	Classe A1 ⁽²⁾ / Classe C-s3,d0 ⁽³⁾		


 07
 EN 14782:2006

RECOUVREMENT

COUPE TRANSVERSALE

3D PROFIL

TABLEAUX DE CHARGES ADMISSIBLES (daN/m²) – Flèche L/200

 PORTÉES (m)	PRESSION						DÉPRESSION					
	Épaisseur (mm)											
	0,60	0,70	0,75	0,80	1,00	1,20	0,60	0,70	0,75	0,80	1,00	1,20
2,25	156	182	195				156	182	195			
2,50	114	133	142	152	190		114	133	142	152	190	
2,75	86	100	107	114	143	171	86	100	107	114	143	171
3,00	66	77	82	88	110	132	66	77	82	88	110	132
3,25	52	60	65	69	86	104	52	60	65	69	86	104
3,50			52	55	69	83			52	55	69	83

 PORTÉES (m)	PRESSION						DÉPRESSION					
	Épaisseur (mm)											
	0,60	0,70	0,75	0,80	1,00	1,20	0,60	0,70	0,75	0,80	1,00	1,20
3,00	124	148	161	174			104	121	130	139	178	
3,25	102	120	130	140	183		88	102	110	117	148	185
3,50	86	100	107	115	148	179	76	88	94	100	125	154
3,75	73	83	89	95	120	146	66	76	81	86	107	130
4,00	62	71	75	80	100	120	58	66	71	75	92	110
4,25	54	61	64	68	83	100	51	59	62	66	80	95

Pour toute information complémentaire concernant ce document, n'hésitez pas à contacter le Département Technique (tecnico@europafil.es ou par téléphone). EUROPERFIL, S.A. se réserve toutefois le droit de modifier ce document, sans préavis.