

**APPLICATION**

Plaque métallique autoportante d'acier destinée pour la réalisation de bardages à simple peau ou de la peau extérieure de bardages à double peau (en pose horizontale et/ou verticale).

**MATÉRIAUX (Acier)**

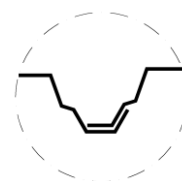
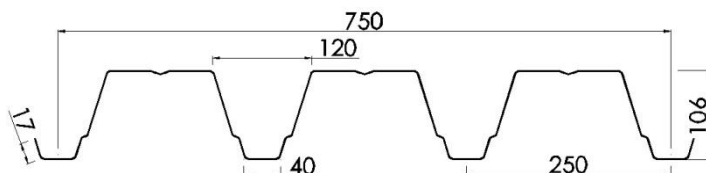
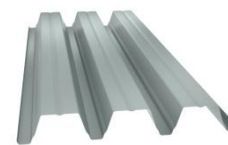
CARACTÉRISTIQUE	NORME RÉF.
Tolérances dimensionnelles	EN 10143
Galvanisé	EN 10346
Galvanisé-Prélaqué	EN 10169


	Épaisseur (mm)					
	0,60	0,70	0,75	0,80	1,00	1,20
Poids (kg/m <sup>2</sup> )	8,24	9,16	9,81	10,47	13,08	15,70
I <sub>g</sub> (cm <sup>4</sup> /ml)	149,229	166,934	179,580	192,227	242,813	293,399
W <sub>1</sub> (cm <sup>3</sup> /ml)	22,937	25,657	27,600	29,543	37,311	45,077
W <sub>2</sub> (cm <sup>3</sup> /ml)	36,450	40,778	43,870	46,962	59,335	71,715


**CARACTÉRISTIQUES GÉOMÉTRIQUES**

CARACTÉRISTIQUE	VALEUR	UNITÉ	TOLÉRANCE
Hauteur du profil (h)	106	mm	± 2,0
Hauteur des raidisseurs	5	mm	± 1,0
Pas du profil	250	mm	± 4,0
Largeurs de sommet et de plage (b <sub>1</sub> , b <sub>2</sub> )	(40, 130)	mm	+2,0/-1,0
Largeur utile (w)	0,750	mm	± h/10 (Max.: 15 mm)
Rayon des plis (r)	6	mm	+ 2,0 / 0,0
Défaut de rectitude (δ)	≤ à la tol.	mm	2,0 / ml (Max.: 10,0)
Défaut d'équerrage (s)	≤ à la tol.	mm	≤ 0,5% de (w)
Longueur (l)	Personnalisé <sup>(1)</sup>	mm	l ≤ 3.000 mm +10,0/-5,0 l > 3.000 mm + 20,0/-5,0
Écart pour la retombée (D)	≤ à la tol.	mm	± 2,0 sur 500 mm
Angles et rayons de cintrage	---	°	---
Réaction au feu	Classe A1 <sup>(2)</sup> / Classe C-s3,d0 <sup>(3)</sup>		


 07  
 EN 14782:2006

**RECOUVREMENT**

**COUPE TRANSVERSALE**

**3D PROFIL**

**TABLEAUX DE CHARGES ADMISSIBLES (daN/m<sup>2</sup>) – Flèche L/200**

 PORTÉES (m)	PRESSION						DÉPRESSION					
	Épaisseur (mm)											
	0,60	0,70	0,75	0,80	1,00	1,20	0,60	0,70	0,75	0,80	1,00	1,20
4,50	130	152	163	173			123	147	160	172		
5,00	95	111	119	126	158	190	93	109	117	126	158	190
5,50	71	83	89	95	119	143	72	83	89	95	119	143
6,00	55	64	69	73	91	110	57	65	69	73	91	110
6,50		50	54	58	72	86		51	54	58	72	86
7,00					58	69					58	69

 PORTÉES (m)	PRESSION						DÉPRESSION					
	Épaisseur (mm)											
	0,60	0,70	0,75	0,80	1,00	1,20	0,60	0,70	0,75	0,80	1,00	1,20
4,50	155	183	198				152	179	193			
5,00	125	146	157	169			123	144	155	166		
5,50	103	119	128	137	177		101	118	126	135	174	
6,00	86	99	106	113	144	180	85	98	105	112	142	176
6,50	73	84	89	95	119	147	72	83	88	94	118	144
7,00	63	72	76	81	100	121	62	71	76	80	99	119
7,50	54	62	66	69	85	101	54	61	65	69	84	100

Pour toute information complémentaire concernant ce document, n'hésitez pas à contacter le Département Technique ([tecnico@europafil.es](mailto:tecnico@europafil.es) ou par téléphone). EUROPERFIL, S.A. se réserve toutefois le droit de modifier ce document, sans préavis.